

A FIT elemző szoftver működésének rövid bemutatása

Készítette:

Bánné Mészáros Anikó

RPI pedagógiai szakértő

2014.12.01. Békés

FIT elemző szoftver használata

Fenntartóknak, iskoláknak és telephelyeknek nyújt lehetőséget **saját elemzések** és felmérések készítésére a kompetenciamérés füzeteinek segítségével.

A központilag készített FIT jelentésen túl további információk nyerhetők. Például:

- A fiúk vagy a lányok teljesítettek/fejlődtek jobban?
- Hogyan teljesítettek az SNI tanulók a többi SNI tanulóhoz képest?
- Mely típusú feladatok okoztak leginkább problémát az iskola tanulóinak?
- A hiányzó tanulók hogyan teljesítettek volna?



Hírek

Elérhetőek a 2013. évi Országos kompetenciamérés eredményei

2014.02.28

A 2012/2013. tanév rendjéről szóló 3/2012. (VI. 8.) EMMI rendelet 9. § (3) bekezdésében meghatározottak szerint az Oktatási Hivatal a mérésekről intézményi és fenntartói, valamint tanulói szintű elemzéseket készített, melyek a mai naptól elérhetőek ezen a honlapon.

Ez a honlap az Országos kompetenciamérés valamint az Országos készség- és képességmérés eredményeinek bemutatására szolgál. A 2008. május 28.-ai mérés az első, amelynek eredménye erről az oldalról érhető el. A honlapról letölthetők a Fenntartói, Intézményi és Telephelyi jelentések (röviden FIT-jelentések), valamint az egyéni jelentések. Emellett a honlapon az intézmények jelszavas belépés után elérhetik saját adataikat, további adatokat rögzíthetnek és további elemzéseket is készíthetnek.

A KOMPETENCIAMÉRÉSRŐL

A 2001 őszen elkezdődött Országos kompetenciamérések a 2007/2008. tanévtől kezdődően a közoktatásról szóló törvényben, majd pedig a nemzeti köznevelésről szóló 2011. évi CXCV. törvény 80. §-ában meghatározottaknak megfelelően a 6., 8. és 10. évfolyamos



Országos kompetenciamérés Országos jelentés (6., 8., 10. évfolyam)



Országos kompetenciamérés fenntartói jelentés (6., 8., 10. évfolyam)



Országos kompetenciamérés intézményi jelentés (6., 8., 10. évfolyam)



Országos kompetenciamérés telephelyi jelentés (6., 8., 10. évfolyam)



Tanulói jelentés



Országos kompetenciamérés FIT elemző szoftver (6., 8., 10. évfolyam)

Belépés az új skálát használó elemző szoftverbe (2008-tól)



Országos készség- és képességmérés adatrögzítő és -elemző program (4. évfolyam)

Elemzési típusok

Elemzés típusának kiválasztása



Tanulói profilok



Feladatonkénti eredmények



Pontszám-elemzések

Példa lekérdezésre:

Melyik adatfelvételben érintett tanulók eredményét szeretné látni?

- OKM2008 OKM2009 OKM2010 OKM2011 OKM2012 OKM2013

Melyik tanulócsoport eredményeit szeretné látni?

- Azokét a tanulókat, akik a mérést Önöknél írták meg Azokét a tanulókat, akik jelenleg Önöknél tanulnak
- Minden tanulóét, aki a mérés időpontjában vagy jelenleg Önökkel jogviszonyban áll

Melyik mérési terület eredményeit szeretné látni?

- Matematika Szövegértés Mindkettő

Kérjük, válasszon:

- Csak a kiválasztott adatfelvételben elért eredményeket szeretném látni
- A kiválasztott tanulók összes eredményét szeretném látni

Kérjük, adja meg, milyen csoportosításban és sorrendben szeretné látni az egyes osztályok tanulóit:

- A mérés kori osztályok szerinti csoportokban
- A jelenlegi osztályok szerinti csoportokban. (Figyelem! Ahhoz, hogy a jelenlegi osztályuk szerint csoportosíthassuk a tanulókat, kérjük, adja meg a tanulók jelenlegi telephelyét, évfolyamát és osztályát az Adatok szerkesztése menüpontban.)

Kérjük, adja meg, milyen sorrendben szeretné látni az egyes osztályok tanulóit:

- Mérési azonosító
- Név

Tovább az eredményre

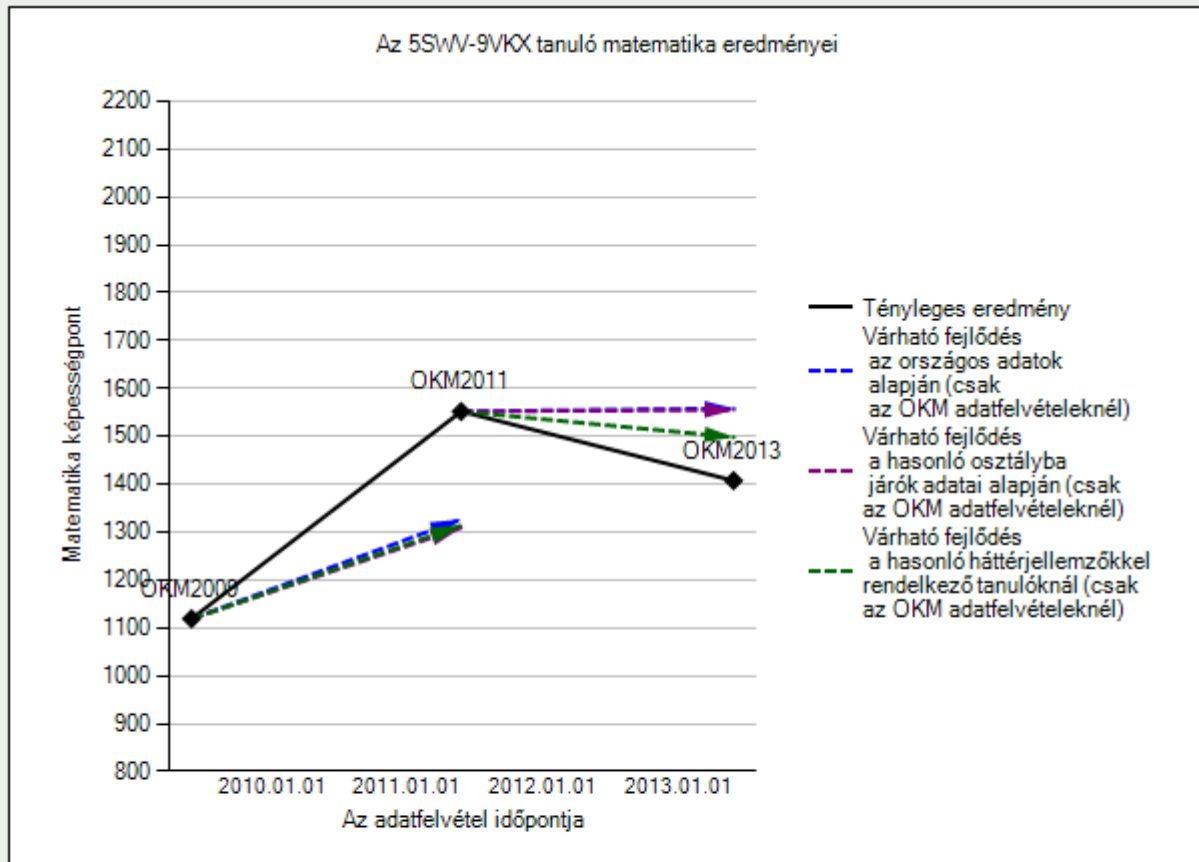
Az elemzés a kiválasztott adatfelvételben érintett összes tanulóra elkészül a kívánt csoportosításban és sorrendben.

Tanulói profil

A tanulókról egyéni eredményeket lehet táblázatos és grafikonos változatban lekérni.

A saját adatfelvétel is az ábrára kerül.

Saját adatfelvétel: a központi mérésen kívül önállóan megíratott és felvitt füzeteredmény. Például a hiányzó tanulók utólag megírhatják.



Elemzési típusok

Elemzés típusának kiválasztása



Tanulói profilok



Feladatonkénti eredmények

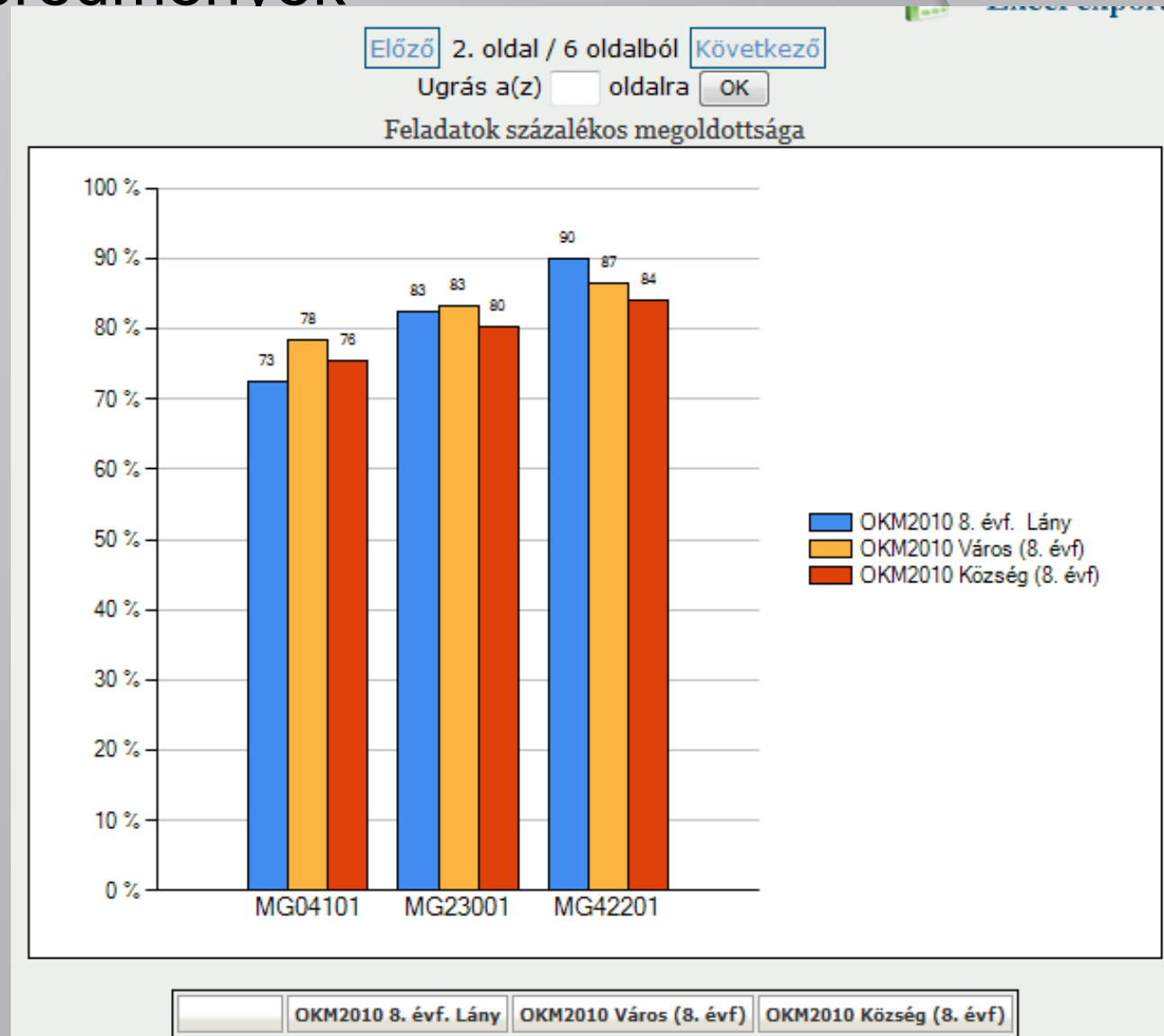


Pontszám-elemzések

Feladatonkénti eredmények

Mindegyik feladatról részletes eredményeket lehet lekérni.

Összehasonlíthatjuk a telephely tanulóinak körében a fiúk és a lányok teljesítményét az egyes feladatokon.

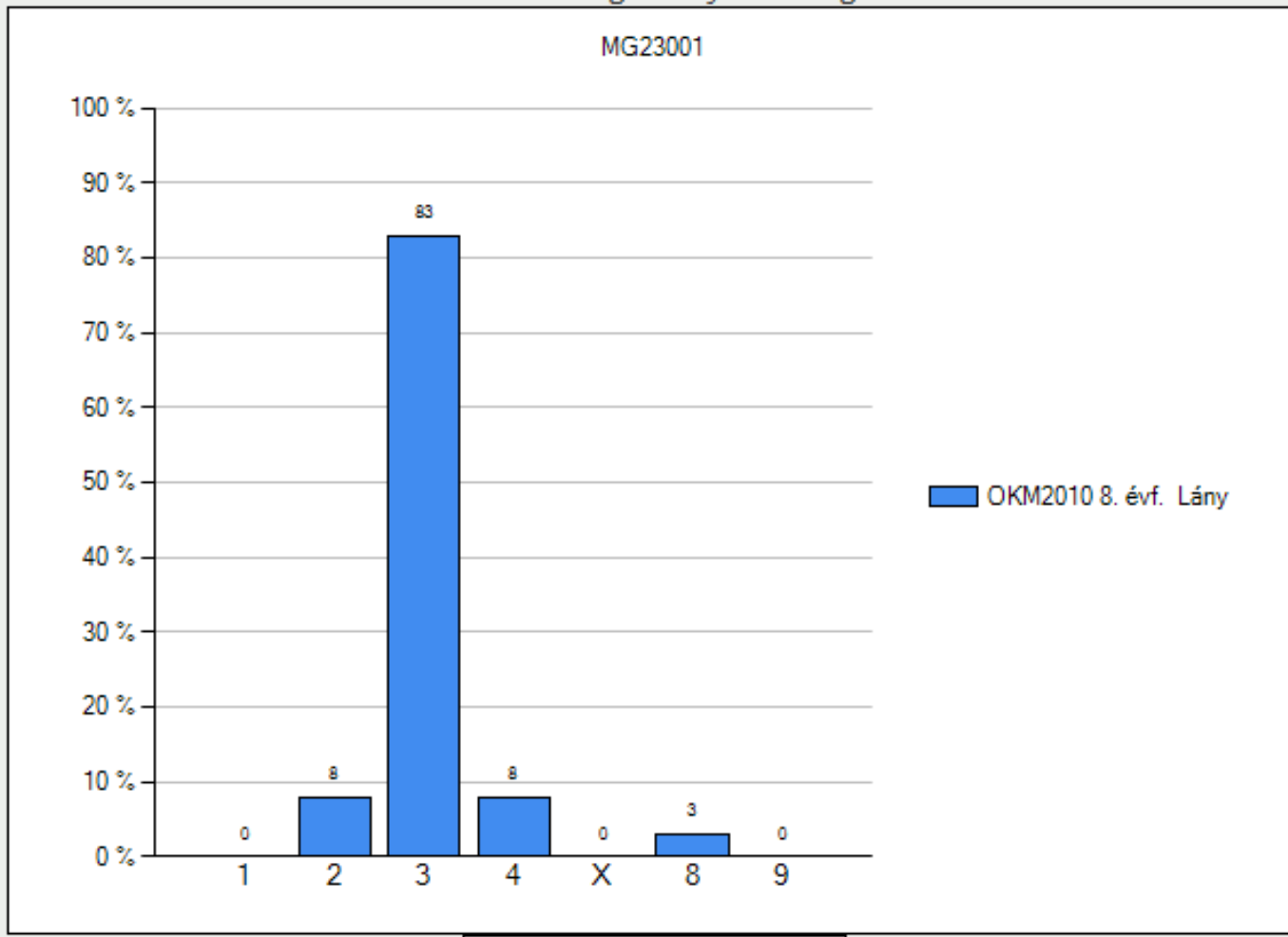


Egy adott feladat kódjai:

[Előző](#) 4. oldal / 5 oldalból [Következő](#)

Ugrás a(z) oldalra

A feladatok lehetséges kódjainak megoszlása



Elemzési típusok

Elemzés típusának kiválasztása



Tanulói profilok



Feladatonkénti eredmények



Pontszám-elemzések

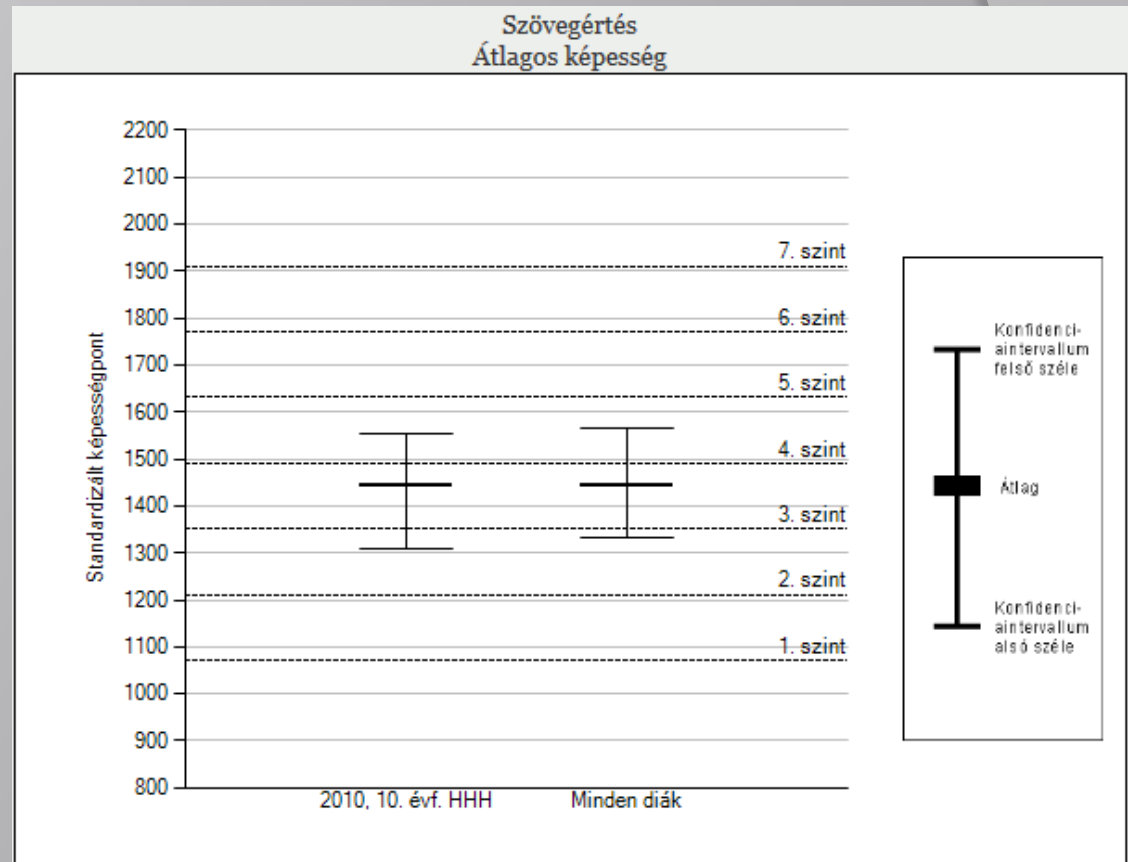
Pontszám-elemzések

Példa: A HHH és minden 10. évfolyamos tanulók összehasonlítása

Tetszőleges tanulói csoportok eredményét vagy fejlődését hasonlíthatjuk össze a telephely tanulói körében.

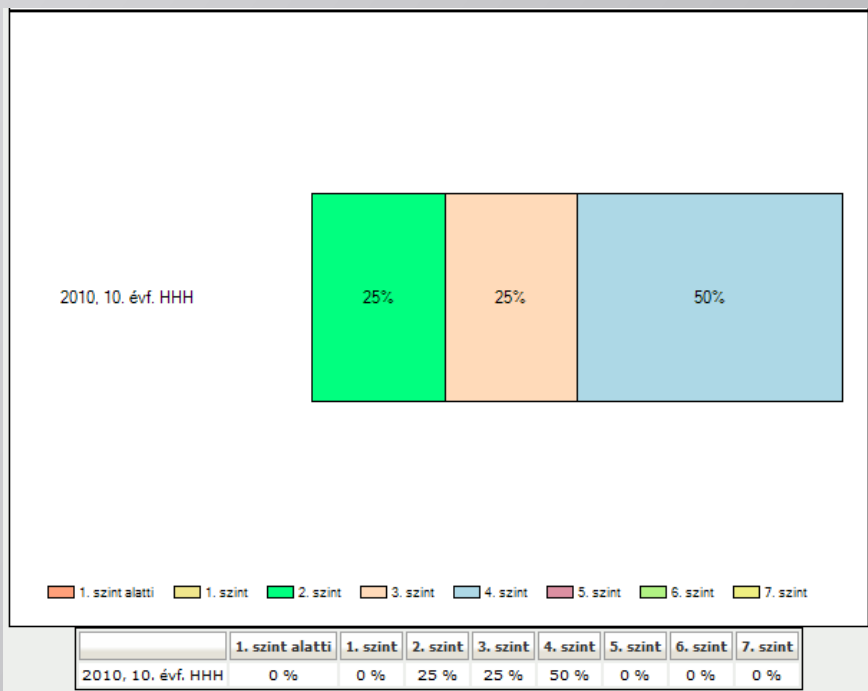
Összevethetjük az eredményeket az országos adatokkal.

Például megnézhetjük az SNI vagy a HHH tanulók eredményét.



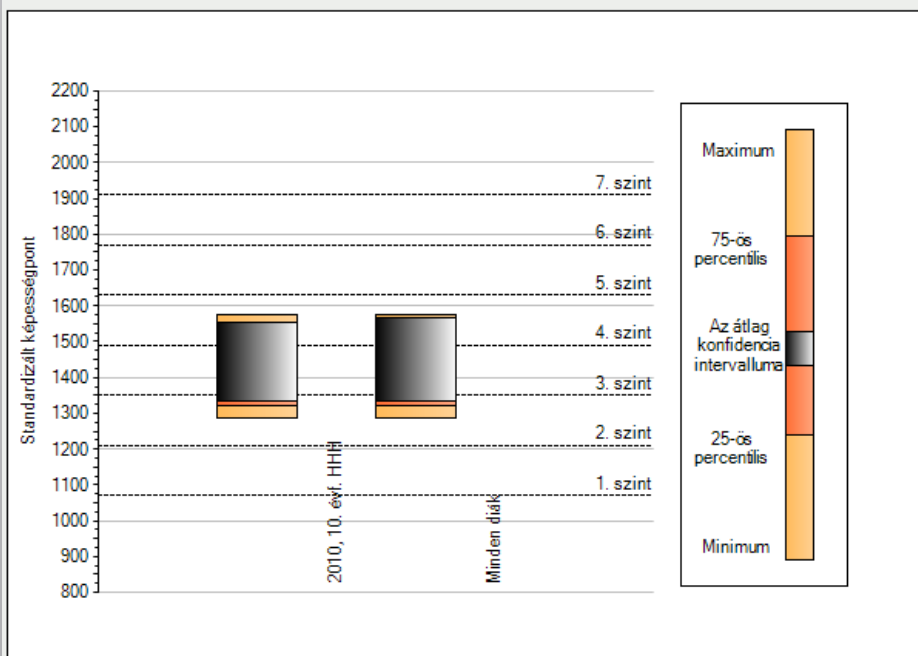
Pontszám-elemzések

Példa: A HHH és minden 10. évfolyamos tanulók összehasonlítása

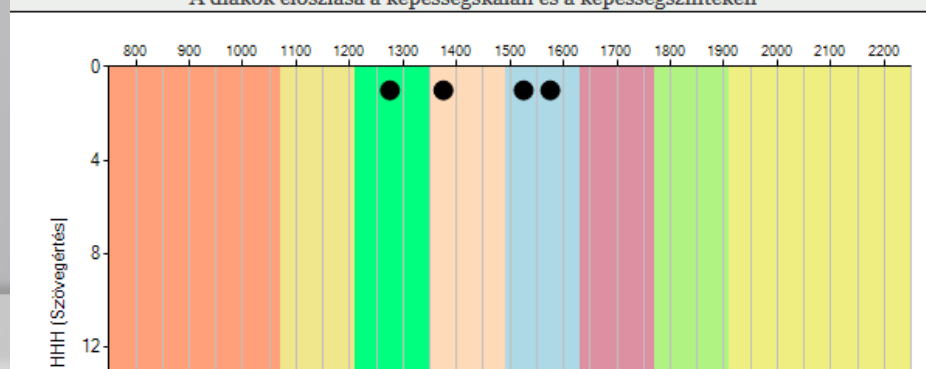


A képességeloszlások főbb jellemzői

Csoport	Min. / 5-ös perc.	25-ös perc.	Átlag (konf. int.)	75-ös perc.	Max. / 95-ös perc.
2010, 10. évf. HHH	1285	1321	1444 (1332,1555)	1552	1574
Minden diák	1285	1321	1444 (1332,1555)	1552	1574



A diákok eloszlása a képességskálán és a képességszinteken



Adatok szerkesztése

Felvehetünk új tanulókat

Adatok szerkesztése

Tanulók Beállítások Kulcs megadása CSV export CSV import Jelenlegi tanulók mutatása Pontszám

- Új Tanuló
- Tanuló törlése
- Új adatfelvétel rögzítése

év	Adatfelvétel	Füzet típus	Szövegértés pont	Matematika pont
	OKM2012	B	1595	1729
	OKM2012	A	1733	1532

Adatok szerkesztése

Tanuló adatok

Mérési azonosító: 5PHI-4KJH

Név:

Adatfelvétel neve: bármí

Új adatfelvételt az adatszerkesztő Tanuló menüpontjában lévő Új adatfelvétel rögzítése menüponttal vehet fel.

Mérés ideje: 2013-02-21

Füzet típusa: A

Mentés Mégse

Megoldások bevitele

Felvihetjük a feladatokra adott válaszokat, képességpontot számoltathatunk és elemzést készíthetünk belőlük.

Mérési azonosító: 6PLK-4STZ Füzet: A Mérés terület: Matematika OK Képességpont kiszámítása 1 kitöltve a 56 kérdésből

34. oldal

- MI26901 - Építőkocka - Az alábbi alakzatok közül melyik az, amelyiket BIZTOSAN NEM tud megépíteni (a kockákat nem ragaszthatja össze)?
- MI29001 - Tévédadás - Ha a fenti képet látjuk az információs oldalon, hány perc van még hátra a filmből?

MI26901 1. blokk / 1. kérdés (34. oldal)

Építőkocka - Az alábbi alakzatok közül melyik az, amelyiket BIZTOSAN NEM tud megépíteni (a kockákat nem ragaszthatja össze)?

Kérjük, jelölje meg a válasz kódját!

1- 2- 3- 4- x- 8- 9-

1 - az A válaszlehetőség van megjelölve; 2 - a B válaszlehetőség van megjelölve; 3 - a C válaszlehetőség van megjelölve; 4 - a D válaszlehetőség van megjelölve; 8 - nem egyértelmű válasz; 9 - nincs válasz; x - a feladat nyomdahibás

MI29001 1. blokk / 2. kérdés (34. oldal)

Tévédadás - Ha a fenti képet látjuk az információs oldalon, hány perc van még hátra a filmből?

Köszönöm a figyelmet!

Összeállította: Bánné Mészáros Anikó
pedagógiai szakértő
banne.aniko@reformatus.hu